

Zahlbereich										Rechenoperationen					Grundlagen								
9	10	20	30	40	50	70	100	1.000	10.000	größer 10.000	Addition	Subtraktion	Multiplikation	Division	Brüche	Prozente	Zahlen	Mengen	Ganzes / Teile	Dezimalsystem	Uhrzeit	Volle Stunden	ablesen & eintragen
bis	bis	bis	bis	bis	bis	bis	bis	bis	bis	größer													

Name | Datum

Der kleine Zeiger heißt Stundenzeiger und der große Zeiger heißt Minutenzeiger.

72\_11\_5 [927] Analog Uhr - Uhrzeit, römisch, 12 Stunden

**Notiere die beiden Uhrzeit unter der jeweiligen Uhr.**

12 Stunden – volle Stunde – mit römischen Ziffern

Wie spät ist es?



: 00 Uhr



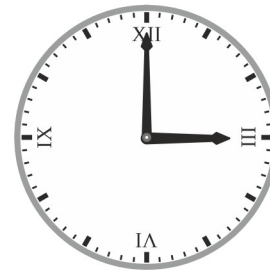
: 00 Uhr



: 00 Uhr



: 00 Uhr



: 00 Uhr



: 00 Uhr



: 00 Uhr



: 00 Uhr



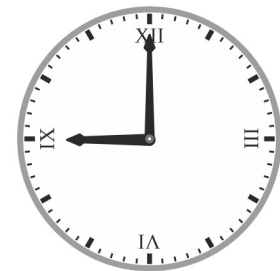
: 00 Uhr



: 00 Uhr



: 00 Uhr



: 00 Uhr

Der kleine Zeiger heißt Stundenzeiger.

Der große Zeiger heißt Minutenzeiger.



Zahlbereich										Rechenoperationen					Grundlagen							
9	10	20	30	40	50	70	100	1.000	10.000	Addition	Subtraktion	Multiplikation	Division	Brüche	Prozente	Zahlen	Mengen	Ganzes / Teile	Dezimalsystem	Uhrzeit	Volle Stunden	ablesen & eintragen
bis	bis	bis	bis	bis	bis	bis	bis	bis	größer 10.000													
						ohne 0	ohne Übertrag	mit MerkHzahl														

Der kleine Zeiger heißt Stundenzeiger und der große Zeiger heißt Minutenzeiger.

[72\\_11\\_5 \[927\] Analog Uhr - Uhrzeit, römisch, 12 Stunden](#)

**Notiere die beiden Uhrzeit unter der jeweiligen Uhr.**

12 Stunden – volle Stunde – mit römischen Ziffern

Wie spät ist es?



4 : 00 Uhr



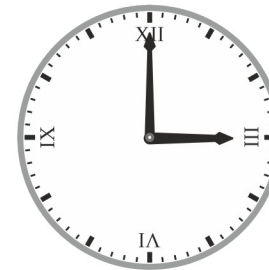
11 : 00 Uhr



7 : 00 Uhr



10 : 00 Uhr



3 : 00 Uhr



2 : 00 Uhr



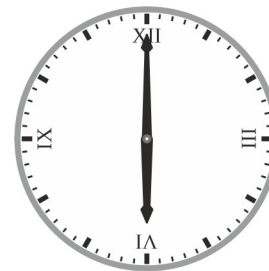
12 : 00 Uhr



8 : 00 Uhr



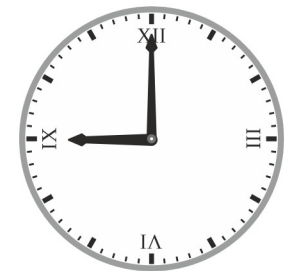
4 : 00 Uhr



6 : 00 Uhr



11 : 00 Uhr



9 : 00 Uhr

Der kleine Zeiger heißt Stundenzeiger.

Der große Zeiger heißt Minutenzeiger.

