

Zahlbereich										Rechenoperationen					Grundlagen								
9	10	20	30	40	50	70	100	1.000	10.000	größer 10.000	Addition	Subtraktion	Multiplikation	Division	Brüche	Prozente	Zahlen	Mengen	Ganzes / Teile	Dezimalsystem	Uhrzeit	Volle Stunden	ablesen & eintragen
bis	bis	bis	bis	bis	bis	bis	bis	bis	bis	größer													


Name | Datum


Der kleine Zeiger heißt Stundenzeiger und der große Zeiger heißt Minutenzeiger.


71\_11\_2 [871] Analog Uhr - Uhrzeit ankreuzen, römisch, IIII, 12 Stunden

**Kreuze die richtige Uhrzeit an.**


Auf welcher Uhr ist es 7 Uhr?









Auf welcher Uhr ist es 2 Uhr?







Auf welcher Uhr ist es 11 Uhr?








Auf welcher Uhr ist es 8 Uhr?







Der kleine Zeiger heißt Stundenzeiger.

Der große Zeiger heißt Minutenzeiger.



Zahlbereich										Rechenoperationen					Grundlagen							
9	10	20	30	40	50	70	100	1.000	10.000	Addition	Subtraktion	Multiplikation	Division	Brüche	Prozente	Zahlen	Mengen	Ganzes / Teile	Dezimalsystem	Uhrzeit	Volle Stunden	ablesen & eintragen
bis	bis	bis	bis	bis	bis	bis	bis	bis	größer 10.000													
						ohne 0	ohne Übertrag	mit Merkmahl														

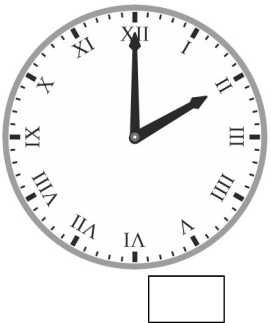
Der kleine Zeiger heißt Stundenzeiger und der große Zeiger heißt Minutenzeiger.

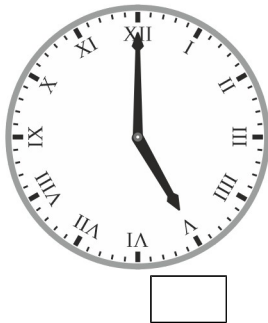
71\_11\_2 [871] Analog Uhr - Uhrzeit ankreuzen, römisch, IIII, 12 Stunden

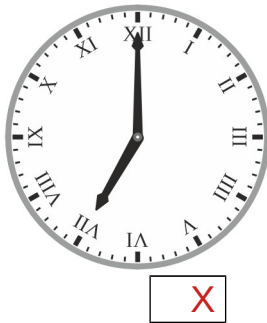
### Kreuze die richtige Uhrzeit an.

Lösung

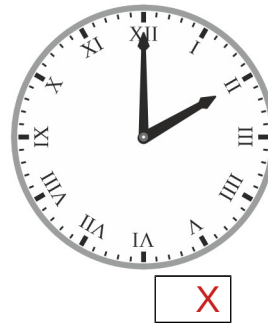
Auf welcher Uhr ist es 7 Uhr?

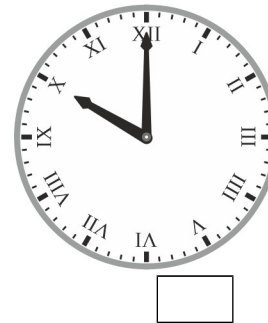


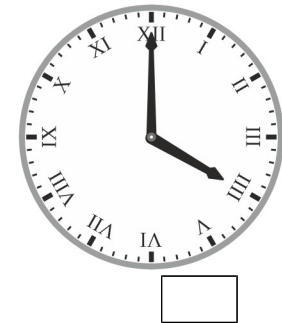




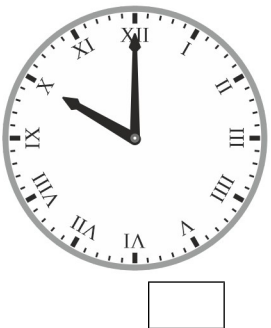

Auf welcher Uhr ist es 2 Uhr?

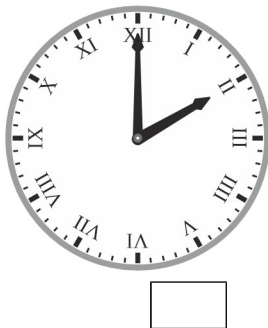


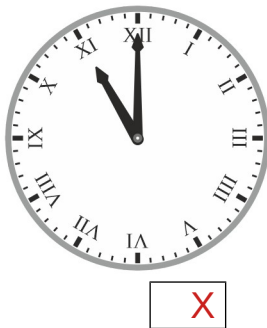




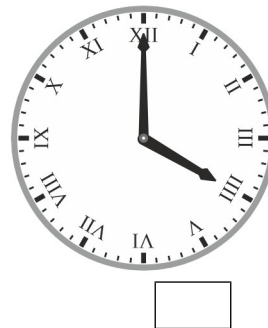

Auf welcher Uhr ist es 11 Uhr?

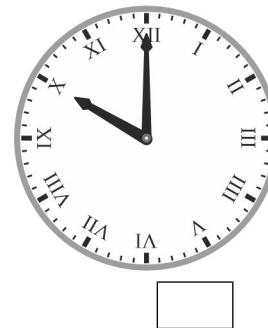


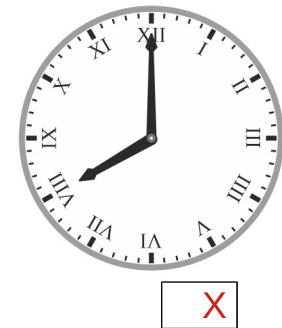





Auf welcher Uhr ist es 8 Uhr?








Der kleine Zeiger heißt Stundenzeiger.

Der große Zeiger heißt Minutenzeiger.

